

**Recette pour pâte
à modeler**

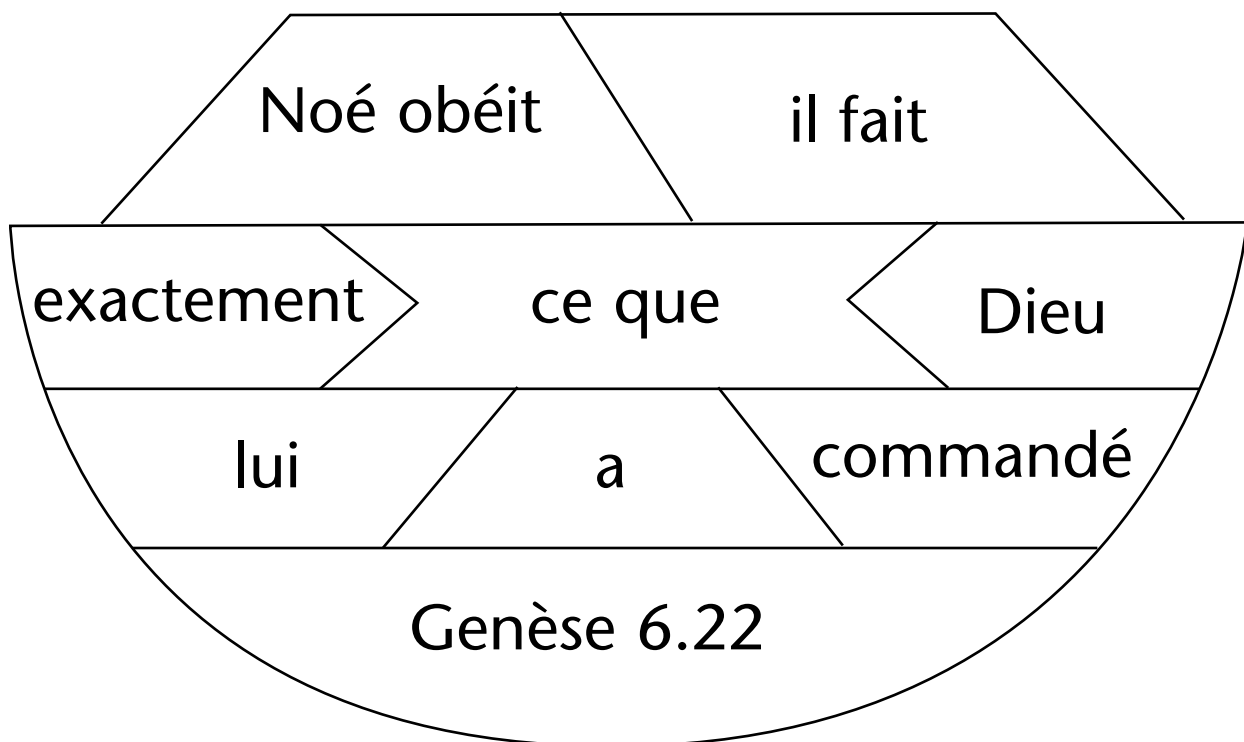
Pour les leçons 1, 2, et 7.

- 1 tasse de farine
- ½ tasse de sel
- 1 c. à soupe de crème de tartre ou 2 c. à soupe d'alun
- 1 tasse d'eau
- 1 c. à soupe d'huile
- Colorant alimentaire si désiré

Dans une casserole, faire cuire à feu moyen tous les ingrédients, jusqu'à ce que le mélange se détache des bords et ait la consistance de la pâte à modeler. Pétrir jusqu'à refroidissement. Cette pâte à modeler reste douce et peut être conservée sans réfrigération dans un contenant hermétique pendant plusieurs mois. (La crème de tartre ou l'alun empêche la pâte de pourrir. Si on la laisse à l'air libre, la pâte conservera la même consistance, mais elle aura tendance à se perdre plus rapidement.)

LEÇON 5

**Verset à mémoriser
Leçon 5 – Partage de la leçon**



Manteau de feuilles de figuier

Leçon 4 – Activité de préparation A

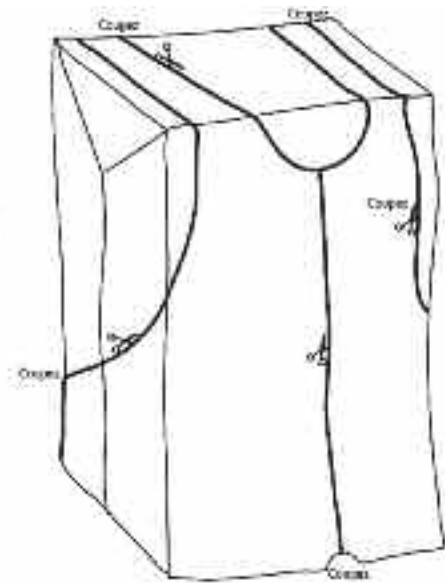
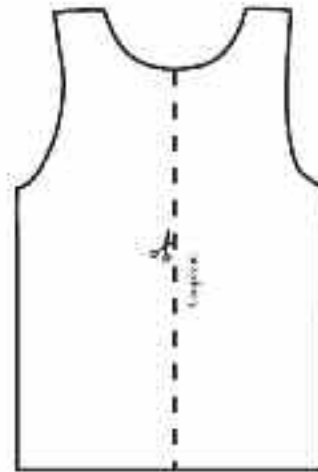


Illustration 1 : Manteau de feuilles

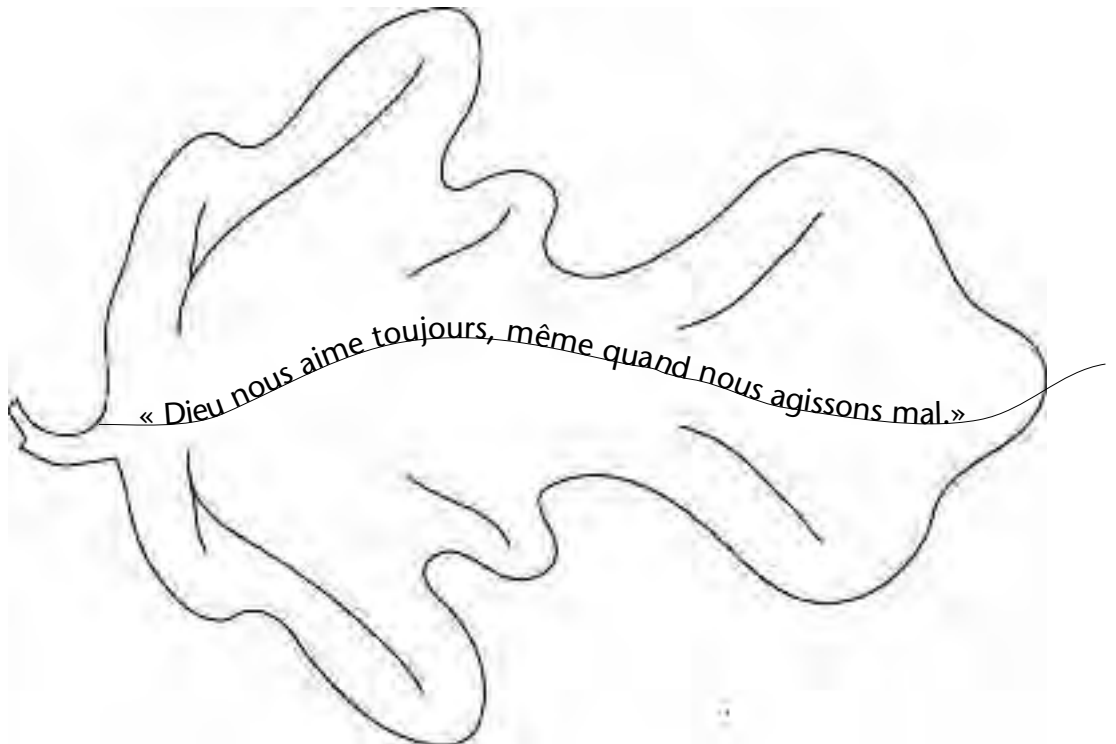


Instructions 2 :

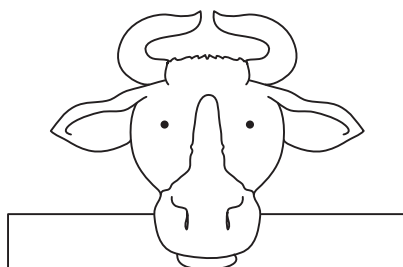
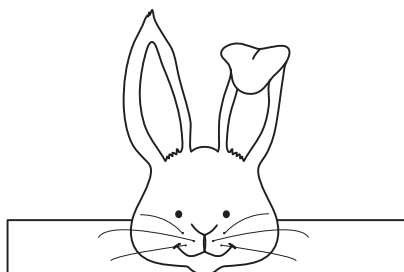
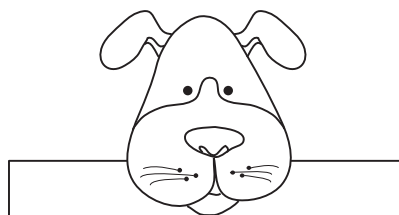
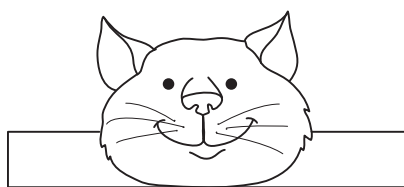
Instructions :

- 1) Coupez deux morceaux
- 2) Collez les épaules et les côtés
- 3) Coupez le centre de l'avant

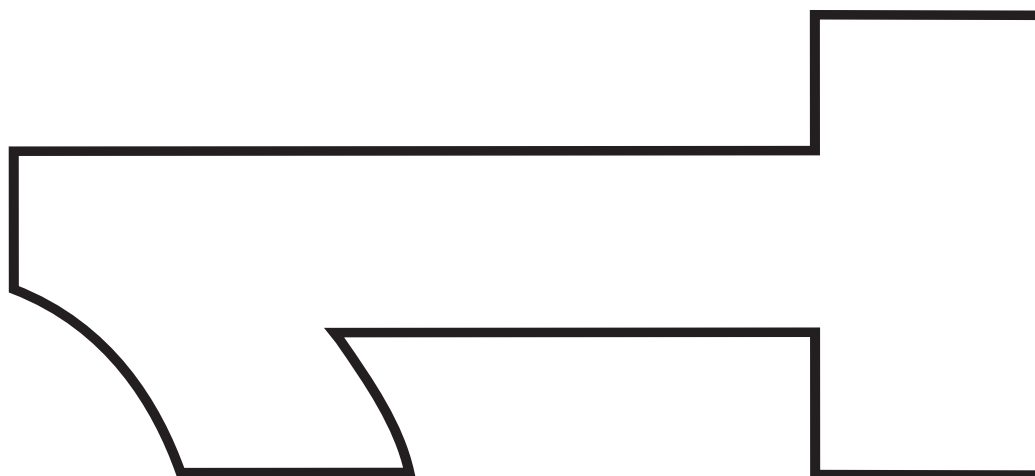
Leçon 4 – Partage de la leçon



Leçon 6 – Partage de la leçon



Qui est le premier ?
Leçon 11 – Partage de la leçon



Arc-en-ciel-empreinte
Leçon 8 – Activités de préparation A



Fais un chameau ou un monton
Leçon 9 – Activités de préparation C

